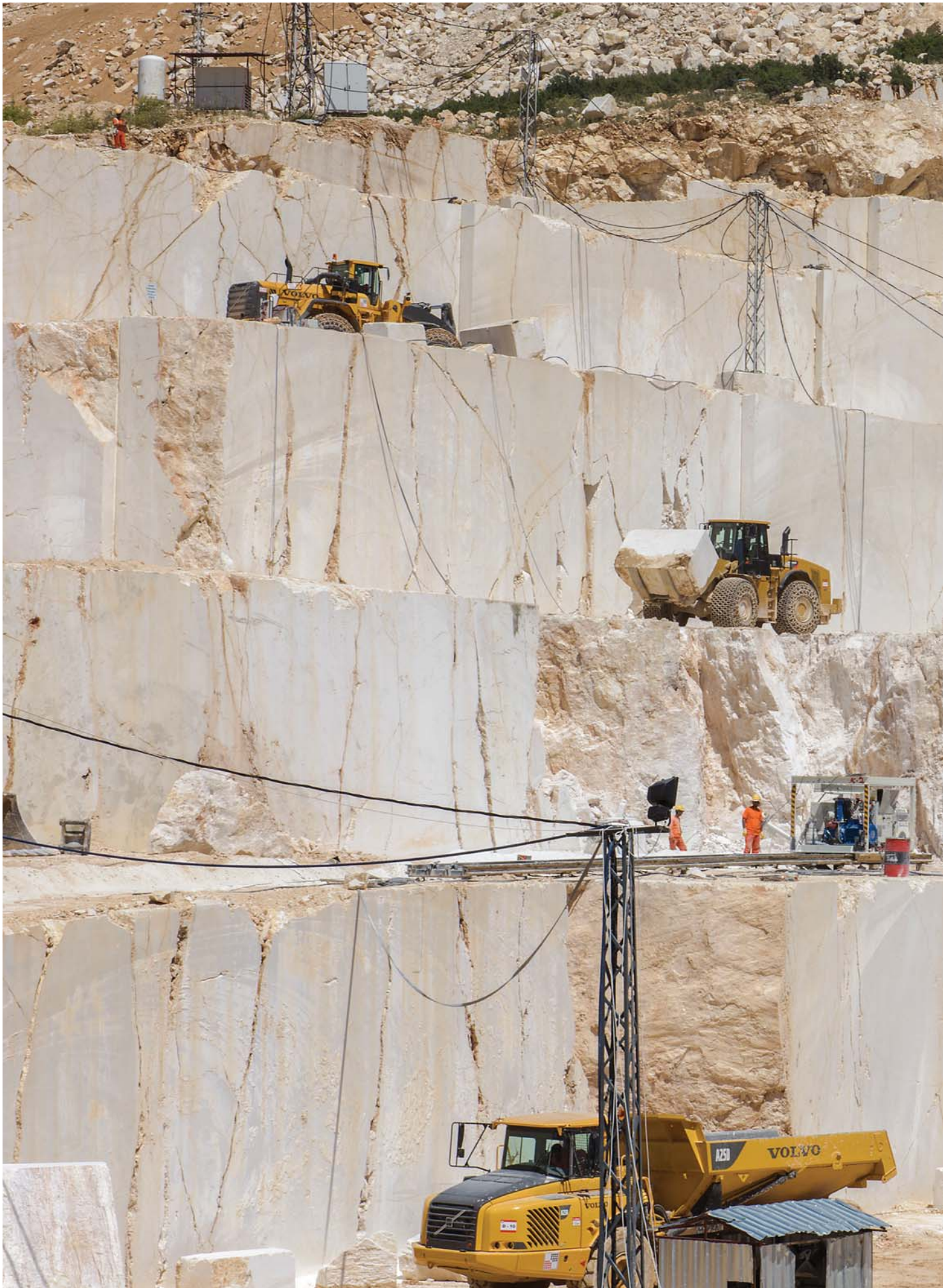


**HAZ MARBLE**  
INDUSTRY & TRADE  
HAZ - GRAMERIT®





**HAZ MARBLE**  
INDUSTRY & TRADE  
HAZ - GRAMERIT®



## CONTENTS

Company	4-5
Quarries	6-9
Factory	8-9
Cream Paw	12-13
Spider Beige	14-15
Yarisli Beige	16-17
Haz Limestone	18-19
Haz Limestone Fiorito	20-21
Claros Grey	22-23
Haz Light Grey	24-25
Haz Black	26-27
Haz Travertine CC	28-29
Haz Travertine VC	30-31
Haz Red Travertine	32-33
Haz Yellow Travertine	34-35
Available Finishes	36-37

*from nature to your building*



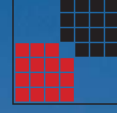
*HAZ GRAMERIT is a HAZ GROUP establishment, which was established in 1992 in Kemalpaşa/Izmir with the sole purpose of supplying its application projects.*

*In 2007, the production moved to its own area of 40.000 sqm. By upgrading the production technology. HAZ GRAMERIT has continued to provide high quality production of dimensional natural stone products.*

*Since 2007, the company has improved its operations and production methods in order to become a prominent producer within the industry. Today HAZ GRAMERIT is active in supplying dimensional stone to prestigious projects around the world.*

*HAZ GRAMERIT also sells commercial products both to domestic and international market. With its capacity of 350.000 m<sup>2</sup> of stone production per year, the company aims to grow further in the industry.*

*With the worldwide network of HAZ GROUP and its experienced personnel, HAZ GRAMERIT offers technical support and better service to its clients.*



**HAZ MARBLE**  
INDUSTRY & TRADE  
HAZ - GRAMERİT®



HAZ ŞİRKETLER grubuna bağlı HAZ GRAMERİT, 1992 yılında İzmir Kemalpaşa fabrikasını, öncelikle kendi projelerinde taşları işlemek üzere, bünyesine devraldı.

2007 yılında, 40 dönümlük arazi üzerindeki en son teknoloji sistemleriyle donatılmış olan Torbalı'daki yeni fabrikasına taşındı. Bu tarihten itibaren, üretim kapasitesini her geçen gün arttıran HAZ GRAMERİT teknoloji ve kalitesini de geliştirerek üretimine devam etmektedir.

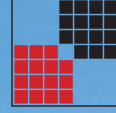
Modern makine ve ekipmanları, deneyimli kadrosu ile HAZ GRAMERİT, uluslararası inşaat sektöründeki üst düzey projelere imza atmaktadır.

HAZ GRAMERİT'in yıllık üretim kapasitesi 350 bin m<sup>2</sup>'dir. Bu üretimin büyük bir bölümünü ihracata yönelik olarak gerçekleştirmekte olan şirket, ülke ekonomisine artı değer kazandırmanın haklı gururunu yaşamaktadır.

# *Sweet Cream*

*by Haz Marble*

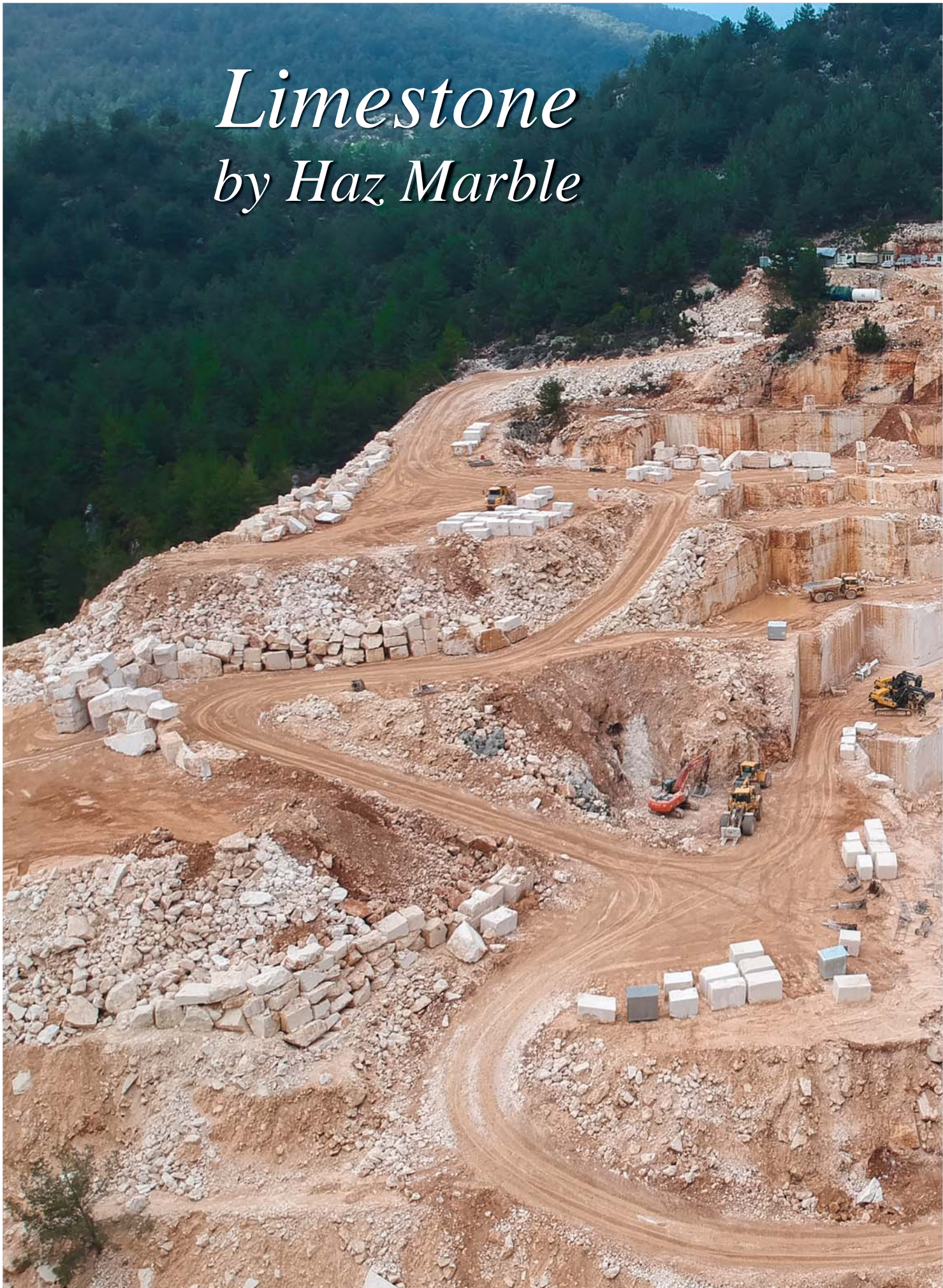




**HAZ MARBLE**  
INDUSTRY & TRADE  
HAZ - GRAMERİT®



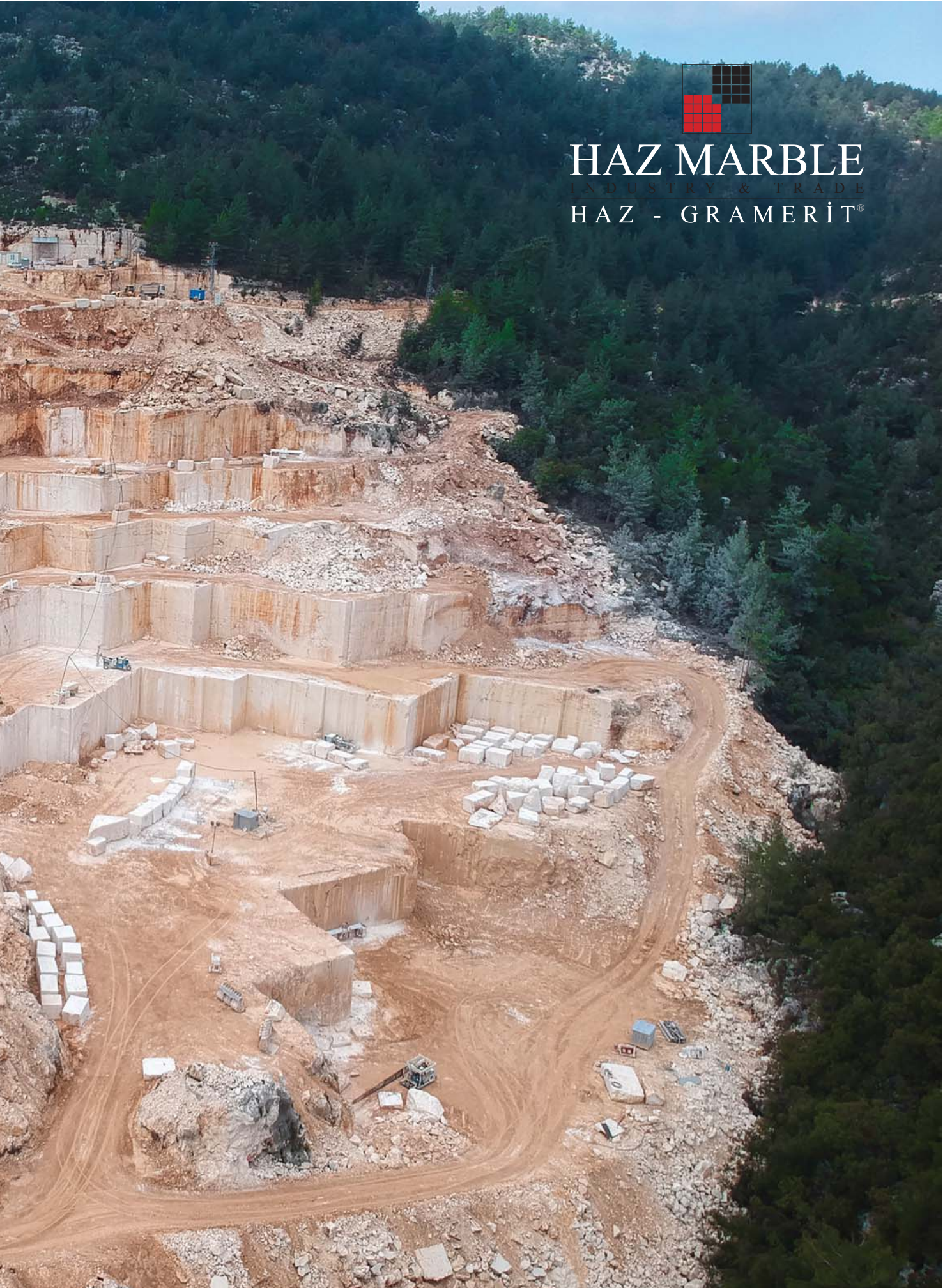
*Limestone  
by Haz Marble*







HAZ MARBLE  
INDUSTRY & TRADE  
HAZ - GRAMERİT®



*from nature to your building*



**HAZ MARBLE**  
INDUSTRY & TRADE  
HAZ - GRAMERIT



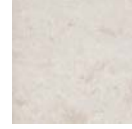
# Cream Paw

*Simplicity and harmony of beige... Bejin sadeliđi ve uyumu...*



## AVAILABLE SIZES AND SHAPES

*Mevcut Ebatlar ve Őekiller*



2x40x40cm



2x30x60cm



2x40x60cm



2x60x60cm



2x80x80cm



Slab 2cm / Plaka

Slab 3cm / Plaka

## TECHNICAL SPECIFICATION *Teknik Bilgiler*

Unit Volume Weight (g/m <sup>3</sup> )	2,72
<i>Birim Hacim Ađırlık</i>	
Uniaxial Compressive Strength (MPa)	157
<i>Tek Eksinli Basınç Dayanımı</i>	
Porosity (%)	0,7
<i>Porozite</i>	
Mohs Hardness	3
<i>Mohs Sertlik</i>	
Water Absorption Rate	0,12
<i>Su emme Oranı</i>	

## AVAILABLE FINISHES

*Mevcut Yüzey İşlemleri*

Polished / *Cilalı*  
Honed / *Mat Cilalı*  
Brushed / *Fırçalı*  
Sand Blasted / *Kumlama*  
Bush Hammered / *Mucartalı*



Stone is product of nature and will vary in color, marking and texture. This samples show the general characteristics of the variety named. *Bu doğal bir üründür, renk, doku ve yüzey şekilleri olarak farklılıklar gösterebilir. Bu örnek taşın genel karakteristiklerini göstermektedir.*

Page 13 Copyright 2019 Haz Marble. All rights reserved. [www.hazmarble.com](http://www.hazmarble.com)



**HAZ MARBLE**  
INDUSTRY & TRADE  
HAZ - GRAMERİT®

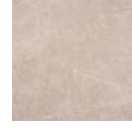
# Spider Beige

Excellent harmony of beige marble... Bej mermerin mükemmel uyumu...



## AVAILABLE SIZES AND SHAPES

Mevcut Ebatlar ve Şekiller



2x40x40cm



2x30x60cm



2x40x60cm



2x60x60cm



2x80x80cm



Slab 2cm / Plaka

Slab 3cm / Plaka

## TECHNICAL SPECIFICATION Teknik Bilgiler

Unit Volume Weight (g/m <sup>3</sup> ) Birim Hacim Ağırlık	2,72
Uniaxial Compressive Strength (MPa) Tek Eksinli Basınç Dayanımı	157
Porosity (%) Porozite	0,7
Mohs Hardness Mohs Sertlik	3
Water Absorption Rate Su emme Oranı	0,12

## AVAILABLE FINISHES

Mevcut Yüzey İşlemleri

- Polished / Cilalı
- Honed / Mat Cilalı
- Brushed / Fırçalı
- Sand Blasted / Kumlama
- Bush Hammered / Mucartalı



Stone is product of nature and will vary in color, marking and texture. This samples show the general characteristics of the variety named. *Bu doğal bir üründür, renk, doku ve yüzey şekilleri olarak farklılıklar gösterebilir. Bu örnek taşın genel karakteristiklerini göstermektedir.*

Page 15 Copyright 2019 Haz Marble. All rights reserved. [www.hazmarble.com](http://www.hazmarble.com)



**HAZ MARBLE**  
INDUSTRY & TRADE  
HAZ - GRAMERİT®

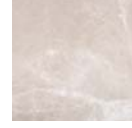
# Yarisli Beige

*Simplicity and harmony of beige... Bejin sadeliđi ve uyumu...*



## AVAILABLE SIZES AND SHAPES

*Mevcut Ebatlar ve Őekiller*



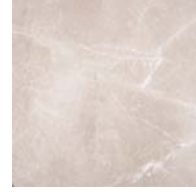
2x40x40cm



2x30x60cm



2x40x60cm



2x60x60cm



2x80x80cm



Slab 2cm / Plaka

Slab 3cm / Plaka

## TECHNICAL SPECIFICATION *Teknik Bilgiler*

Unit Volume Weight (g/m <sup>3</sup> )	2,72
<i>Birim Hacim Ađırlık</i>	
Uniaxial Compressive Strength (MPa)	157
<i>Tek Eksinli Basınç Dayanımı</i>	
Porosity (%)	0,7
<i>Porozite</i>	
Mohs Hardness	3
<i>Mohs Sertlik</i>	
Water Absorption Rate	0,12
<i>Su emme Oranı</i>	

## AVAILABLE FINISHES

*Mevcut Yüzey İşlemleri*

- Polished / *Cilalı*
- Honed / *Mat Cilalı*
- Brushed / *Fırçalı*
- Sand Blasted / *Kumlama*
- Bush Hammered / *Mucartalı*





Stone is product of nature and will vary in color, marking and texture. This samples show the general characteristics of the variety named. *Bu doğal bir üründür, renk, doku ve yüzey şekilleri olarak farklılıklar gösterebilir. Bu örnek taşın genel karakteristiklerini göstermektedir.*

Page 17 Copyright 2019 Haz Marble. All rights reserved. [www.hazmarble.com](http://www.hazmarble.com)



**HAZ MARBLE**  
INDUSTRY & TRADE  
HAZ - GRAMERİT®

# Haz Limestone

*The purity and plainness of the white... Beyazın saflığı ve sadeliği...*

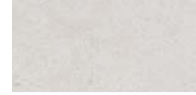


## AVAILABLE SIZES AND SHAPES

*Mevcut Ebatlar ve Şekiller*



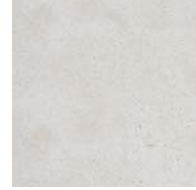
2x40x40cm-1,2x40,6x40,6cm-1x30,5x30,5cm



2x30x60cm-1,2x30,5x61cm



2x40x60cm-1,2x40,6x61cm-1,2x30,5x45,7cm



2x60x60cm-1,5x61x61cm-1,2x45,7x45,7cm



2x80x80cm-French Pattern Set



Slab 2cm / Plaka

Slab 3cm / Plaka

## TECHNICAL SPECIFICATION *Teknik Bilgiler*

Unit Volume Weight (g/m <sup>3</sup> )	2,3
<i>Birim Hacim Ağırlık</i>	
Uniaxial Compressive Strength (MPa)	117
<i>Tek Eksinli Basınç Dayanımı</i>	
Porosity (%)	0,12
<i>Porozite</i>	
Mohs Hardness	2,7
<i>Mohs Sertlik</i>	
Water Absorption Rate	3,68
<i>Su emme Oranı</i>	

## AVAILABLE FINISHES

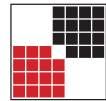
*Mevcut Yüzey İşlemleri*

- Polished / *Cilalı*
- Honed / *Mat Cilalı*
- Brushed / *Fırçalı*
- Sand Blasted / *Kumlama*
- Bush Hammered / *Mucartalı*
- Split Face / *Patlatma*



Stone is product of nature and will vary in color, marking and texture. This samples show the general characteristics of the variety named. *Bu doğal bir üründür, renk, doku ve yüzey şekilleri olarak farklılıklar gösterebilir. Bu örnek taşın genel karakteristiklerini göstermektedir.*

Page 19 Copyright 2019 Haz Marble. All rights reserved. [www.hazmarble.com](http://www.hazmarble.com)



**HAZ MARBLE**  
INDUSTRY & TRADE  
HAZ - GRAMERİT®

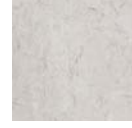
# Haz Limestone Fiorito

*The purity and plainness of the white... Beyazın saflığı ve sadeliği...*

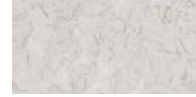


## AVAILABLE SIZES AND SHAPES

*Mevcut Ebatlar ve Şekiller*



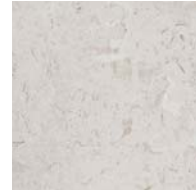
2x40x40cm-1,2x40,6x40,6cm-1x30,5x30,5cm



2x30x60cm-1,2x30,5x61cm



2x40x60cm-1,2x40,6x61cm-1,2x30,5x45,7cm



2x60x60cm-1,5x61x61cm-1,2x45,7x45,7cm



2x80x80cm-French Pattern Set



Slab 2cm / Plaka  
Slab 3cm / Plaka

## TECHNICAL SPECIFICATION *Teknik Bilgiler*

Unit Volume Weight (g/m <sup>3</sup> ) <i>Birim Hacim Ağırlık</i>	2,3
Uniaxial Compressive Strength (MPa) <i>Tek Eksinli Basınç Dayanımı</i>	117
Porosity (%) <i>Porozite</i>	0,12
Mohs Hardness <i>Mohs Sertlik</i>	2,7
Water Absorption Rate <i>Su emme Oranı</i>	3,68

## AVAILABLE FINISHES

*Mevcut Yüzey İşlemleri*

Polished / *Cilalı*  
Honed / *Mat Cilalı*  
Brushed / *Fırçalı*  
Sand Blasted / *Kumlama*  
Bush Hammered / *Mucartalı*  
Split Face / *Patlatma*



Stone is product of nature and will vary in color, marking and texture. This samples show the general characteristics of the variety named. *Bu doğal bir üründür, renk, doku ve yüzey şekilleri olarak farklılıklar gösterebilir. Bu örnek taşın genel karakteristiklerini göstermektedir.*

Page 21 Copyright 2019 Haz Marble. All rights reserved. [www.hazmarble.com](http://www.hazmarble.com)



**HAZ MARBLE**  
INDUSTRY & TRADE  
HAZ - GRAMERİT®

# Claros Grey

*For elegant and unique places... Seçkin ve benzersiz mekanlar için...*



## AVAILABLE SIZES AND SHAPES

*Mevcut Ebatlar ve Şekiller*



2x40x40cm



2x30x60cm



2x40x60cm



2x60x60cm



2x80x80cm



Slab 2cm / Plaka

Slab 3cm / Plaka

## TECHNICAL SPECIFICATION *Teknik Bilgiler*

Unit Volume Weight (g/m <sup>3</sup> ) <i>Birim Hacim Ağırlık</i>	2,72
Uniaxial Compressive Strength (MPa) <i>Tek Eksinli Basınç Dayanımı</i>	157
Porosity (%) <i>Porozite</i>	0,7
Mohs Hardness <i>Mohs Sertlik</i>	3
Water Absorption Rate <i>Su emme Oranı</i>	0,12

## AVAILABLE FINISHES

*Mevcut Yüzey İşlemleri*

Polished / *Cilalı*  
Honed / *Mat Cilalı*  
Brushed / *Fırçalı*  
Sand Blasted / *Kumlama*  
Bush Hammered / *Mucartalı*



Stone is product of nature and will vary in color, marking and texture. This samples show the general characteristics of the variety named. *Bu doğal bir üründür, renk, doku ve yüzey şekilleri olarak farklılıklar gösterebilir. Bu örnek taşın genel karakteristiklerini göstermektedir.*

Page 23 Copyright 2019 Haz Marble. All rights reserved. [www.hazmarble.com](http://www.hazmarble.com)



**HAZ MARBLE**  
INDUSTRY & TRADE  
HAZ - GRAMERİT®

# Haz Light Grey

Excellent and unusual grey... Mükemmel ve sıradışı gri...



## AVAILABLE SIZES AND SHAPES

Mevcut Ebatlar ve Şekiller



2x40x40cm-1,2x40,6x40,6cm-1x30,5x30,5cm



2x30x60cm-1,2x30,5x61cm



2x40x60cm-1,2x40,6x61cm-1,2x30,5x45,7cm



2x60x60cm-1,5x61x61cm-1,2x45,7x45,7cm



2x80x80cm-French Pattern Set



Slab 2cm / Plaka

Slab 3cm / Plaka

## TECHNICAL SPECIFICATION Teknik Bilgiler

Unit Volume Weight (g/m <sup>3</sup> ) Birim Hacim Ağırlık	2,73
Uniaxial Compressive Strength (MPa) Tek Eksinli Basınç Dayanımı	121
Porosity (%) Porozite	0,8
Mohs Hardness Mohs Sertlik	3
Water Absorption Rate Su emme Oranı	0,11

## AVAILABLE FINISHES

Mevcut Yüzey İşlemleri

- Polished / Cilalı
- Honed / Mat Cilalı
- Brushed / Fırçalı
- Sand Blasted / Kumlama
- Bush Hammered / Mucartalı





Stone is product of nature and will vary in color, marking and texture. This samples show the general characteristics of the variety named. *Bu doğal bir üründür, renk, doku ve yüzey şekilleri olarak farklılıklar gösterebilir. Bu örnek taşın genel karakteristiklerini göstermektedir.*

Page 25 Copyright 2019 Haz Marble. All rights reserved. [www.hazmarble.com](http://www.hazmarble.com)



**HAZ MARBLE**  
INDUSTRY & TRADE  
HAZ - GRAMERİT®

# Haz Black

*Outstanding, excellent and unusual... Seçkin, mükemmel ve sıradışı...*



## AVAILABLE SIZES AND SHAPES

*Mevcut Ebatlar ve Şekiller*



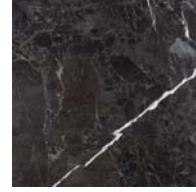
2x40x40cm-1,2x40,6x40,6cm-1x30,5x30,5cm



2x30x60cm-1,2x30,5x61cm



2x40x60cm-1,2x40,6x61cm-1,2x30,5x45,7cm



2x60x60cm-1,5x61x61cm-1,2x45,7x45,7cm



2x80x80cm-French Pattern Set



Slab 2cm / Plaka  
Slab 3cm / Plaka

## TECHNICAL SPECIFICATION *Teknik Bilgiler*

Unit Volume Weight (g/m <sup>3</sup> ) <i>Birim Hacim Ağırlık</i>	2,73
Uniaxial Compressive Strength (MPa) <i>Tek Eksinli Basınç Dayanımı</i>	121
Porosity (%) <i>Porozite</i>	0,8
Mohs Hardness <i>Mohs Sertlik</i>	3
Water Absorption Rate <i>Su emme Oranı</i>	0,11

## AVAILABLE FINISHES

*Mevcut Yüzey İşlemleri*

Polished / *Cilalı*  
Honed / *Mat Cilalı*  
Brushed / *Fırçalı*  
Sand Blasted / *Kumlama*  
Bush Hammered / *Mucartalı*



Stone is product of nature and will vary in color, marking and texture. This samples show the general characteristics of the variety named. *Bu doğal bir üründür, renk, doku ve yüzey şekilleri olarak farklılıklar gösterebilir. Bu örnek taşın genel karakteristiklerini göstermektedir.*

Page 27 Copyright 2019 Haz Marble. All rights reserved. [www.hazmarble.com](http://www.hazmarble.com)



**HAZ MARBLE**  
INDUSTRY & TRADE  
HAZ - GRAMERİT®

# Haz Travertine Cross Cut

*For natural and classic places... Dođal ve klasik mekanlar için..*



## AVAILABLE SIZES AND SHAPES

*Mevcut Ebatlar ve Şekiller*



2x40x40cm-1,2x40,6x40,6cm-1x30,5x30,5cm



2x30x60cm-1,2x30,5x61cm



2x40x60cm-1,2x40,6x61cm-1,2x30,5x45,7cm



2x60x60cm-1,5x61x61cm-1,2x45,7x45,7cm



2x80x80cm-French Pattern Set



Slab 2cm / Plaka

Slab 3cm / Plaka

## TECHNICAL SPECIFICATION *Teknik Bilgiler*

Unit Volume Weight (g/m <sup>3</sup> )	2,65
<i>Birim Hacim Ađırlık</i>	
Uniaxial Compressive Strength (MPa)	60
<i>Tek Eksinli Basınç Dayanımı</i>	
Porosity (%)	3,68
<i>Porozite</i>	
Mohs Hardness	3
<i>Mohs Sertlik</i>	
Water Absorption Rate	5,05
<i>Su emme Oranı</i>	

## AVAILABLE FINISHES

*Mevcut Yüzey İşlemleri*

- Polished / *Cilalı*
- Honed / *Mat Cilalı*
- Brushed / *Fırçalı*
- Sand Blasted / *Kumlama*
- Bush Hammered / *Mucartalı*
- Split Face / *Patlatma*
- Tumbled / *Eskitme*
- Chiselled Edge / *Kenar Kırma*



Stone is product of nature and will vary in color, marking and texture. This samples show the general characteristics of the variety named. *Bu doğal bir üründür, renk, doku ve yüzey şekilleri olarak farklılıklar gösterebilir. Bu örnek taşın genel karakteristiklerini göstermektedir.*

Page 29 Copyright 2019 Haz Marble. All rights reserved. [www.hazmarble.com](http://www.hazmarble.com)



**HAZ MARBLE**  
INDUSTRY & TRADE  
HAZ - GRAMERİT®

# Haz Travertine Vein Cut

For natural and classic places... Doğal ve klasik mekanlar için..



## AVAILABLE SIZES AND SHAPES

Mevcut Ebatlar ve Şekiller



2x40x40cm-1,2x40,6x40,6cm-1x30,5x30,5cm



2x30x60cm-1,2x30,5x61cm



2x40x60cm-1,2x40,6x61cm-1,2x30,5x45,7cm



2x60x60cm-1,5x61x61cm-1,2x45,7x45,7cm



2x80x80cm-French Pattern Set



Slab 2cm / Plaka

Slab 3cm / Plaka

## TECHNICAL SPECIFICATION Teknik Bilgiler

Unit Volume Weight (g/m <sup>3</sup> ) Birim Hacim Ağırlık	2,65
Uniaxial Compressive Strength (MPa) Tek Eksinli Basınç Dayanımı	60
Porosity (%) Porozite	3,68
Mohs Hardness Mohs Sertlik	3
Water Absorption Rate Su emme Oranı	5,05

## AVAILABLE FINISHES

Mevcut Yüzey İşlemleri

- Polished / Cilalı
- Honed / Mat Cilalı
- Brushed / Fırçalı
- Sand Blasted / Kumlama
- Bush Hammered / Mucartalı
- Split Face / Patlatma
- Tumbled / Eskitme
- Chiselled Edge / Kenar Kırma



Stone is product of nature and will vary in color, marking and texture. This samples show the general characteristics of the variety named. *Bu doğal bir üründür, renk, doku ve yüzey şekilleri olarak farklılıklar gösterebilir. Bu örnek taşın genel karakteristiklerini göstermektedir.*

Page 31 Copyright 2019 Haz Marble. All rights reserved. [www.hazmarble.com](http://www.hazmarble.com)



**HAZ MARBLE**  
INDUSTRY & TRADE  
HAZ - GRAMERİT®

# Haz Red Travertine

Reflection of the nature... Doğanın yansıması..



## AVAILABLE SIZES AND SHAPES

Mevcut Ebatlar ve Şekiller



2x40x40cm-1,2x40,6x40,6cm-1x30,5x30,5cm



2x30x60cm-1,2x30,5x61cm



2x40x60cm-1,2x40,6x61cm-1,2x30,5x45,7cm



2x60x60cm-1,5x61x61cm-1,2x45,7x45,7cm



2x80x80cm-French Pattern Set



Slab 2cm / Plaka

Slab 3cm / Plaka

## TECHNICAL SPECIFICATION Teknik Bilgiler

Unit Volume Weight (g/m <sup>3</sup> ) Birim Hacim Ağırlık	2,59
Uniaxial Compressive Strength (MPa) Tek Eksinli Basınç Dayanımı	69
Porosity (%) Porozite	3
Mohs Hardness Mohs Sertlik	3
Water Absorption Rate Su emme Oranı	1,09

## AVAILABLE FINISHES

Mevcut Yüzey İşlemleri

- Polished / Cilalı
- Honed / Mat Cilalı
- Brushed / Fırçalı
- Sand Blasted / Kumlama
- Bush Hammered / Mucartalı
- Split Face / Patlatma
- Tumbled / Eskitme
- Chiselled Edge / Kenar Kırma





Stone is product of nature and will vary in color, marking and texture. This samples show the general characteristics of the variety named. *Bu doğal bir üründür, renk, doku ve yüzey şekilleri olarak farklılıklar gösterebilir. Bu örnek taşın genel karakteristiklerini göstermektedir.*

Page 33 Copyright 2019 Haz Marble. All rights reserved. [www.hazmarble.com](http://www.hazmarble.com)



**HAZ MARBLE**  
INDUSTRY & TRADE  
HAZ - GRAMERİT®

# Haz Yellow Travertine

Unique and natural surfaces... Benzersiz ve farklı yüzeyler..



Cross Cut



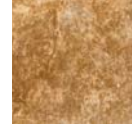
Vein Cut

## TECHNICAL SPECIFICATION *Teknik Bilgiler*

Unit Volume Weight (g/m <sup>3</sup> ) <i>Birim Hacim Ağırlık</i>	2,43
Uniaxial Compressive Strength (MPa) <i>Tek Eksinli Basınç Dayanımı</i>	85
Porosity (%) <i>Porozite</i>	4,12
Mohs Hardness <i>Mohs Sertlik</i>	3
Water Absorption Rate <i>Su emme Oranı</i>	3,53

## AVAILABLE SIZES AND SHAPES

*Mevcut Ebatlar ve Şekiller*



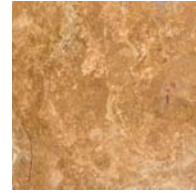
2x40x40cm-1,2x40,6x40,6cm-1x30,5x30,5cm



2x30x60cm-1,2x30,5x61cm



2x40x60cm-1,2x40,6x61cm-1,2x30,5x45,7cm



2x60x60cm-1,5x61x61cm-1,2x45,7x45,7cm



2x80x80cm-French Pattern Set



Slab 2cm / *Plaka*  
Slab 3cm / *Plaka*

## AVAILABLE FINISHES

*Mevcut Yüzey İşlemleri*

Polished / *Cilalı*  
Honed / *Mat Cilalı*  
Brushed / *Fırçalı*  
Sand Blasted / *Kumlama*  
Bush Hammered / *Mucartalı*  
Split Face / *Patlatma*  
Tumbled / *Eskitme*  
Chiselled Edge / *Kenar Kıрма*



Stone is product of nature and will vary in color, marking and texture. This samples show the general characteristics of the variety named. *Bu doğal bir üründür, renk, doku ve yüzey şekilleri olarak farklılıklar gösterebilir. Bu örnek taşın genel karakteristiklerini göstermektedir.*

Page 35 Copyright 2019 Haz Marble. All rights reserved. [www.hazmarble.com](http://www.hazmarble.com)



**HAZ MARBLE**  
INDUSTRY & TRADE  
HAZ - GRAMERİT®

# Available Finishes

## Mevcut Yüzey İşlemleri



Brushed Chisled *Fırçalı Kenar Kırma*



Brushed *Fırçalı*



Honed *Mat Cilalı*



Polished *Cilalı*



Tumbled *Eskitme*



Bush Hammered *Mucarta*



Split Face *Patlatma*



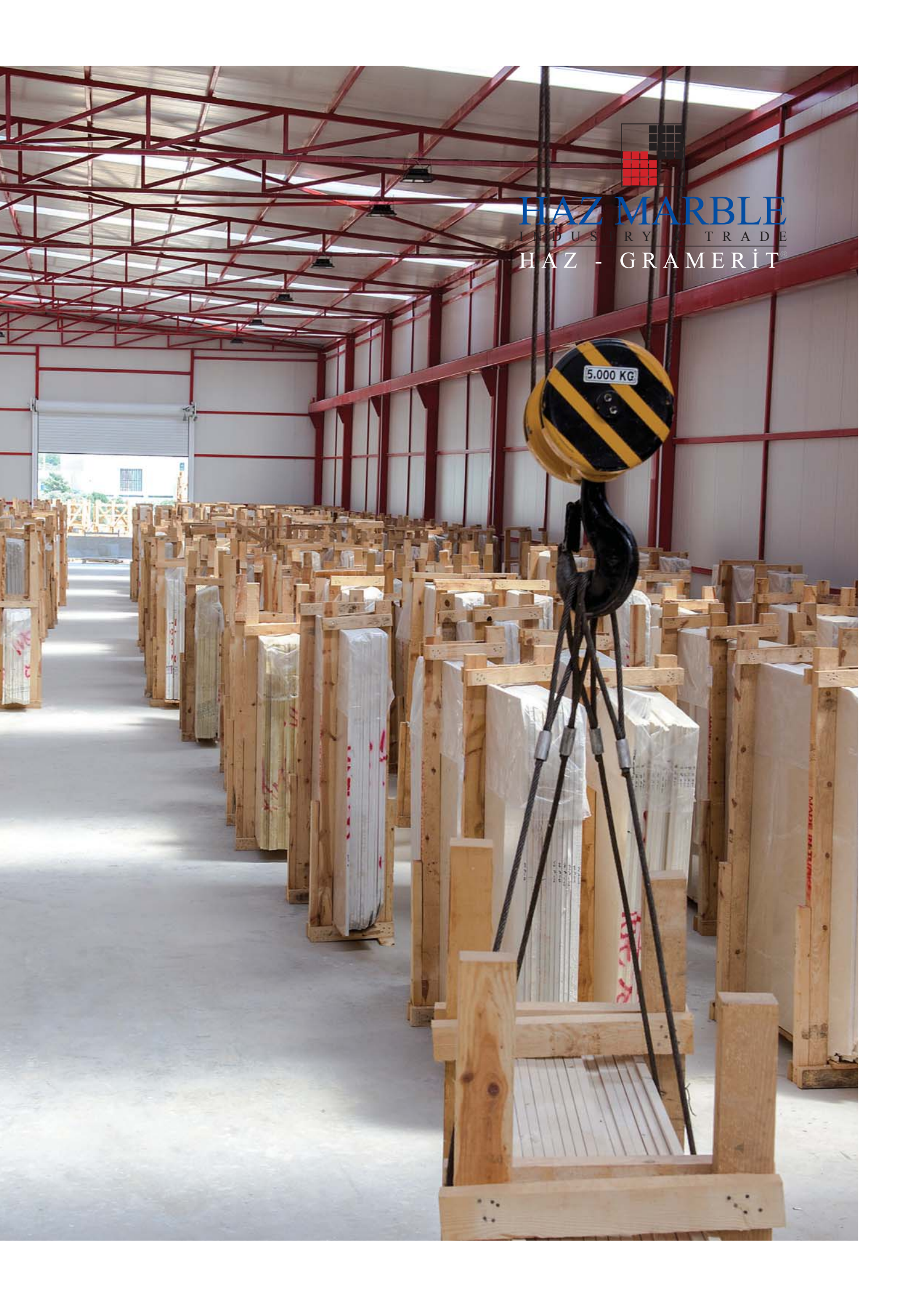
Combed *Taraklı*



Sand Blasted *Kumlama*



**HAZ MARBLE**  
INDUSTRY & TRADE  
HAZ - GRAMERİT®



**HAZ MARBLE**  
INDUSTRY TRADE  
HAZ - GRAMERIT®



# HAZ

Group of Companies  
Establishment

[www.hazgrp.com](http://www.hazgrp.com)

#### HAZ INTERNATIONAL Ltd.

154 Great North Road Hatfield Hertfordshire AL9 5JN England  
Tel:+44 (01707) 260180 Fax:+44 (01707) 260190  
[haz@hazuk.co.uk](mailto:haz@hazuk.co.uk) / [www.hazuk.co.uk](http://www.hazuk.co.uk)

#### HAZ RUS Ltd

No:115230, Elektrolitniy Proezd bld. 16  
Moscow, The Russian Federation  
Tel:+7 (0495) 782 16 28 Fax:+7 (0495) 564 87 95  
[info@hazrus.ru](mailto:info@hazrus.ru) / [www.hazrus.ru](http://www.hazrus.ru)

#### HAZ METAL Deutschland GmbH

Leonard Karl Strasse 29 97877 Wertheim - Germany  
Tel:+49 (09342) 93 590 Fax:+49 (09342) 93 5929  
[info@hazmetal.de](mailto:info@hazmetal.de) / [www.hazmetal.de](http://www.hazmetal.de)

#### Dizayn Ofis / Design Office: Kırkpınar Sokak 17-7

Cinnah Cad. Ankara - Türkiye  
Tel:+90 (0312) 4415916 Fax:+90 (0312) 4399601  
[hazmarble@hazmarble.com](mailto:hazmarble@hazmarble.com)

#### HAZ MERMER Sanayi ve Ticaret A.Ş.

Merkez / Centre: Mareşal Fevzi Çakmak Caddesi  
Selçuk İş Hanı Kat 1 No:2 31200 İskenderun - Türkiye  
Tel:+90 (0326) 6262050 Fax:+90 (0326) 6262045  
[info@hazmetal.com](mailto:info@hazmetal.com) / [www.hazmetal.com](http://www.hazmetal.com)

#### HAZ PAZARLAMA

İç ve Dış ve Ticaret A.Ş.  
Sarıkanarya Sokak Ece Apt. No:8/1  
Kozyatağı 34742 Kadıköy, İstanbul - Türkiye  
Tel:+90 (0216) 4107226 Fax:+90 (0216) 4107141  
[hazpazarlama@hazgrp.com](mailto:hazpazarlama@hazgrp.com) / [www.hazpazarlama.com](http://www.hazpazarlama.com)

#### HAZ METAL Sanayi ve Ticaret A.Ş.

Akçay Sanayi Bölgesi 31200 İskenderun - Türkiye  
Tel:+90 (0326) 6262050 Fax:+90 (0326) 6262045  
[info@hazmetal.com](mailto:info@hazmetal.com) / [www.hazmetal.com](http://www.hazmetal.com)

#### HAZ ASIA PACIFIC Pte Ltd

Blk 22 Woodlands Link #01-65 Woodlands  
East Industrial Estate Singapore 738734  
Tel:+65 6853 7681 Fax:+65 67529582  
[info@hazapac.com](mailto:info@hazapac.com) / [www.hazapac.com](http://www.hazapac.com)

#### HAZ MARBLE Industry & Trade LLC

Firs Gulf Building Corniche Street 2nd Floor,  
Flat No:202 Abu Dhabi, United Arab Emirates  
Tel:+971 (02) 6220700 Fax:+971 (02) 6221700  
[hazmarble@hazuae.ae](mailto:hazmarble@hazuae.ae) / [www.hazuae.ae](http://www.hazuae.ae)

#### Fabrika / Factory: Torbalı Kemalpaşa Yol Ayrımı

6. Km Torbalı - İzmir - Türkiye  
Tel:+90 (0232) 8690501 Fax:+90 (0232) 8690502  
[gramerit@hazmarble.com](mailto:gramerit@hazmarble.com) / [www.hazgramerit.com](http://www.hazgramerit.com)

#### HAZ MARBLE Qatar

P.O. Box 31296 C-Ring Road Doha, Qatar  
Tel:+974 04672649 Fax:+974 04674749  
[hazdoha@hazqatar.com](mailto:hazdoha@hazqatar.com) / [www.hazqatar.com](http://www.hazqatar.com)

#### HAZ ABRASİV Sanayi ve Ticaret A.Ş.

Atatürk Mahallesi İzmir Ankara Asfaltı No:54  
Ulucak Beldesi Kemalpaşa - İzmir - Türkiye  
Tel:+90 (0232) 8770013 Fax:+90 (0232) 8770550  
[info@hazabrasiv.com](mailto:info@hazabrasiv.com) / [www.hazabrasiv.com](http://www.hazabrasiv.com)

#### HAZ MARBLE Egypt

3 Hafed Ramadan Nasr City Cairo - Egypt  
Tel:+20 (02) 6720710 Fax:+20 (02) 6720711  
[info@hazeg.com](mailto:info@hazeg.com)  
[www.hazeg.com](http://www.hazeg.com)

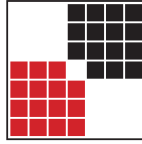


**HAZ MARBLE**  
INDUSTRY & TRADE  
HAZ - GRAMERIT®



# HAZ

Group of Companies  
Establishment  
www.hazgrp.com



# HAZ MARBLE

INDUSTRY & TRADE

---

HAZ - GRAMERİT®

HAZ MERMER SANAYİ VE TİCARET A.Ş.

Factory *Fabrika*

Torbalı Kemalpaşa Yol Ayrımı 6. km Torbalı İzmir Türkiye

Tel: +90 232 869 05 01 Fax: +90 232 869 05 02

gramerit@hazmarble.com www.hazgramerit.com

Quarry *Ocak*

Çeltek Köyü, Yeşilova Burdur Türkiye



HZGRMRT19/04